

暮らしに役立つ情報満載

Original Frame & Urethane Panel
F & P
FPの家

住まいる

SMILE NEWS

ニュース

2020 9 vol.118

今月の特集

「空気」にこだわる 家づくり

手に取ることも見ることもできない空気。
普段はあまり意識することはありませんが、
暑さや寒さを感じたり、呼吸したりと、
人が生きる上では欠かすことが出来ない空気の大切さを
改めて一緒に考えてみませんか？

「空気」の管理は 健康な暮らしに欠かせない

注文住宅を考えると、間取りや日当たり、デザインなどを重要視するあまり、住宅の基本機能として最も大切な「健康な暮らしをすること」を見落としがちになります。人間は、食事や水を1日あたり約3~5kg摂取していると言われていて、いっぽうで、呼吸で取り入れる空気の量を重さに換算すると、一日あたり約15~20kgもの空気を摂取しています。その中でも、室内で呼吸する空気は約6割にもなるそうです。人が生活する上での物質摂取量全体を考えると、室内の「空気」がいかに大切か分かります。最近では食の安

全を考慮して、無農薬野菜や無添加食品を食べる健康志向の人が増えていますが、それに比べ、住まいの「空気」に気を遣う人はあまり多くないのが現状です。

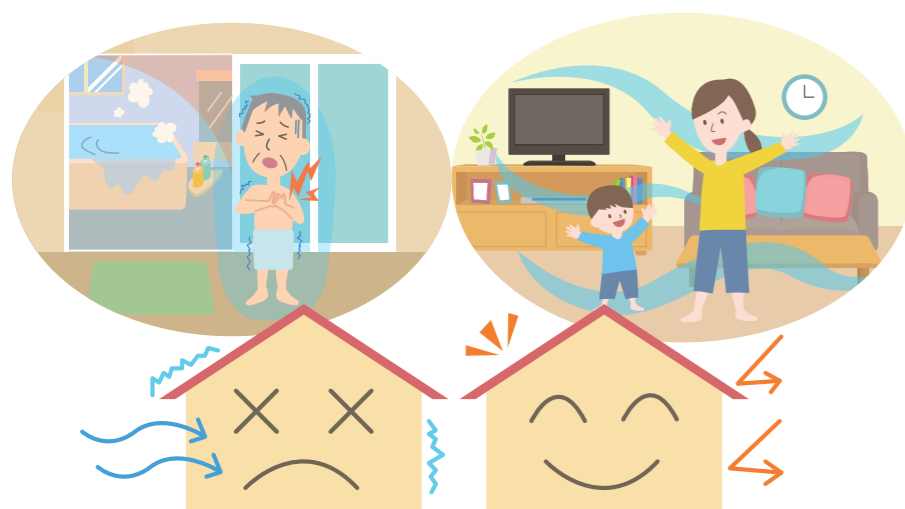
近年、夏になると毎年問題となるのが1日の最高気温が35度以上にもなる猛暑。統計によると、熱中症発生場所の約4割が敷地内全ての場所を含む住居となっており、室内での熱中症も多く発生しているようです。また、冬場の室内での事故で多いのがヒートショックです。温かい浴室から寒い脱衣場への移動など、急激な気温差が原因となり発生するヒートショックで亡くなる人は、毎年、交通事故の死者数をはるかにしのぎます。室内での事故を未然に防ぐ

ためにも、「空気」の適切な管理が「健康で快適な暮らし」には欠かせない要因なのです。

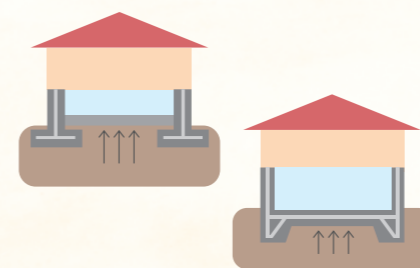
計画換気において 真の効果を発揮する「FPの家」

建築基準法では、原則として、全ての建築物に機械換気設備の設置を義務付けており、室内環境を常に良い状態に維持する必要があります。ただし、計画換気をしっかり行なっていたとしても、気密性が低い住宅だと隙間から空気が入り出してしまい、うまく換気できません。外気をしっかりとシャットアウトできる高气密住宅でなければ計画換気は十分に用をなさないのです。その点、「FPの家」は、FPウレタン断熱パネルと専用テープで徹底した気密対策を行っているため、ロスが少なく室内の温度管理が容易にでき、計画換気において高性能住宅の真の効果を発揮します。

新型コロナ対策として室内換気的重要性が謳われていますが、ハウスダストや滞留した臭気を屋外へ排出するのはもちろん、外からキレイな空気を取り込み「空気」をつねに高く保つことができる「FPの家」。「FPの家」は「健康で快適な暮らし」を実現できる理想的な住まいです。



住まいの 知恵袋



基礎

基礎は建物の重さを均等に地盤に伝えることで、家が沈下したり、重みで損傷したりしないようにする重要な役割を担っています。現在、国内の一般住宅で主に用いられる基礎は「布基礎」もしくは「ベタ基礎」の2種類です。布基礎は、建物の壁や柱となる部分に沿って逆T字型にコンクリートで土台を設ける施工法で、ベタ基礎は、床下全体にコンクリートを敷き詰めて土台を設ける施工法です。ベタ基礎は、地盤との接地面が多いため安定性が高く、家の荷重を底盤全体で受け止めて支えることができます。そのため、重い建物を建てる場合や軟弱地盤で採用されることが多いようです。ただし、材料を多く使用するため布基礎よりはコスト高になります。

カンタンDIY



手作り砂場

小さな子どもに大人気の砂場遊び。公園に行けない日でも庭先で子どもが砂場遊びできる、カンタン手作り砂場の作り方を紹介します。用意するのはレンガ40個とインスタントモルタル1袋、砂10袋、防草シート1枚です。まずは、砂場の設置場所を決めたら10cmくらい土を掘り、底を平らに踏み固めます。次に、水で濡らしておいたレンガを穴の周りに1周並べます。インスタントモルタルに規定の分量の水を混ぜて、レンガの隙間と上に塗り込み、さらにレンガを積んで2段にします。2段目の目地にもモルタルを入れ、はみ出た部分は拭き取ります。モルタルが乾いたら、穴の底に合わせて防草シートをカットして張り、その上に砂をかぶせたら完成です。

お金の豆知識

手付金

不動産の売買契約の成立を表す証拠として買主が売主に渡す手付金は、売買代金の一部に充当されることが一般的です。買主の事情で解約する場合、手付金を放棄することで契約を解除できます。売主の事情で解約する場合は手付金を返還するとともに、手付金と同額を支払うことで契約を解除することができます。



暮らしの1ポイント



マイナポイント

身分証明書のほか確定申告などでも使える「マイナンバーカード」。このカードを使って予約・申込を行い、キャッシュレス決済で買い物やチャージをすると、利用額の25%、最大5000円分のポイントが還元されるキャンペーンが9月から開始されます。カードは申請から交付までに1ヶ月以上かかるので早めに。

Dr.住まいる

排水設備のお手入れ

排水管内に脂肪分が付着することが詰まりの原因になるため、調理で使った油は排水口に流さずキッチンペーパーで拭き取りましょう。また、定期的にパイプ洗浄剤で掃除を行い、2~3年に一度は排水管内の高圧洗浄を実施すると良いでしょう。日頃は、市販のネットを活用して異物の侵入を防ぎましょう。

