

今月の特集

気軽に皆で集まりたい!

ホームパーティーと家づくり

家を建てるならぜひとも挑戦してみたいのが、友人知人を自宅に招いてのパーティー。呼びやすい家にするには、事前の計画が肝心です。今回は皆が気軽に集まれる家がテーマです。

人を呼びやすい家にするなら、建てる前に思い描こう

散らかっているところを見られたくない、プライベートな空間を人前に出したくない...といった理由でせつかくの来客の機会を敬遠してしまったことはないでしょうか。整理整頓や掃除も大切ですが、公私のゾーニングや動線計画など住宅プランが影響する部分も少なくありません。お客様を呼びたいというモチベーションは社交的な性格かどうかよりも、来客やパーティを意識した住まいかどうか肝心です。家づくりではリビングからキッチンや外部空間までを演出・おもてなしの場と位置づけ、それ以外の見せない部分と切り分けてイメージしておくといいでしょう。

皆で美味しい料理やおしゃべりを楽しむホームパーティーを楽しむなら我が家にあった形で検討を。気のおけない仲間と一緒に調理から楽しめそうなら開放的なアイランド型キッチンが向いています。気が進まなければキッチンを明確に分け、とっておきの料理を登場させるのもパーティーのお楽しみになります。洗面台やトイレはプライベート動線と重ねず、家族用と分けて別に設置しておくスマートです。

庭や屋上テラスの活用は動線を工夫すれば気兼ねなし

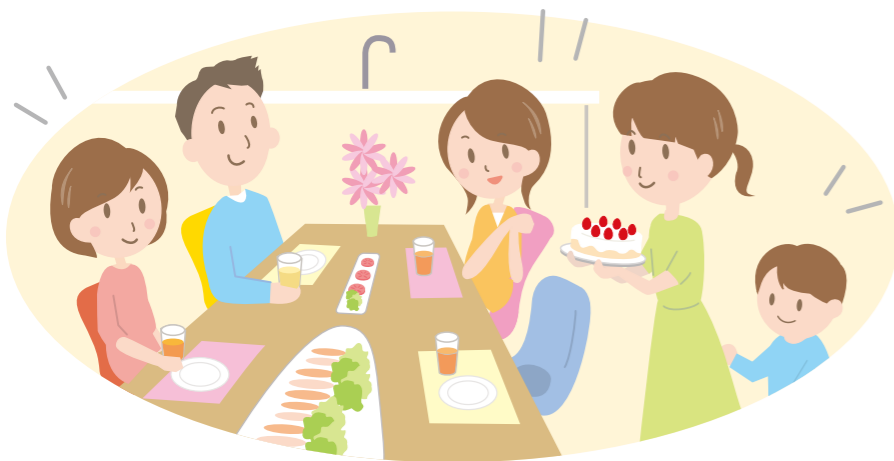
併せて検討しておきたいのが庭の活用です。庭はリビングと連続させて開放できれば屋内外を一体的に活用でき、ウッドデッキや芝生ならより魅力的

な空間になります。屋外用の家具や植物などをレイアウトして、屋根のない部屋として屋内同様に積極活用しましょう。梅雨明けの気持ちの良い季節にはBBQを楽しむのも良いですね。

また、予算が許すなら屋上テラスも検討してみても。眺めが良い開放的な空間でパーティーにもびったりの非日常空間が生まれます。動線は来客を考慮してリビング付近から階段を設けたり、または玄関から屋上までの階段を土間として靴のまま上がれるようにする方法もあります。庭と屋上のいずれも水まわりや夜間用に照明を用意するとさらに使い勝手がアップ。BBQの煙やおしゃべりなどが近隣の迷惑にならないよう、あらかじめ必要な措置を講じておくようにしましょう。

「FPの家」は夏は涼しく、冬は暖かい優れた断熱性能が特長。気候の良い時期には屋内外で楽しみ、梅雨や猛暑・寒い冬は気温・湿度に左右されない快適な屋内空間で過ごすことができます。また、冷暖房の効率が非常に良いため、光熱費のランニングコストを心配する必要もありません。

家族にとっての過ごしやすい家は、皆が喜んで集まる家にも通じます。一年を通じておもてなしのできる家づくりを始めてみてはいかがでしょうか。



住まいの知恵袋



芝生のある庭

家を建てるご家庭の憧れのひとつが庭の芝生ではないでしょうか。青々とした見た目の美しさや庭遊びのしやすさに加え、敷地の温度変化を緩和し夏場は涼しく土埃や泥はねを抑制するなど、暮らしに豊かさを与える様々なメリットがあります。

芝生は日頃のお手入れが大切。乾燥で枯れないよう適度な水やりが必要です。梅雨明けの雨の少ないときには毎日涼しい朝や夕方に。芝刈りは見た目を整えるのと同時に日光の当たる面積を増やし生育を促進する役目があり、水やり同様小まめな作業が肝心です。雑草は成長が早く栄養を奪うため見つけたらすぐ抜き取る習慣を。それほど広い場合は除草剤は使わなくても良いでしょう。

できた! カンタン DIY



野鳥のエサ台

我が家の暮らしに自然の息吹を取り入れるなら、庭先やベランダに野鳥のエサ台を作るのはどうでしょうか。市販の製品もありますが、水とエサを置く土台と雨よけの屋根を板で組み合わせれば簡単に自作でき、DIYと観察の一石二鳥で楽しめます。木工用ボンドは水に弱い場合があるため組立ては釘が賢明。庭ではネコがやってこないよう一定の高さを確保し、エサの食べ残しやフンが散らからないよう近隣にも十分配慮して設置しましょう。

やって来る鳥はメジロやムクドリなどが代表的で、エサの種類や地域によって変化します。観察が楽しくなったら野鳥の繁殖期に合わせて巣箱に挑戦するのもお勧めですよ。

¥ おカネの豆知識

固定資産税



住宅購入後に納める代表的な税金が固定資産税。原則3年毎に見直される評価額の1.4%が一定額以上の土地や家屋などに課税され、200㎡までの小規模住宅用地部分、新築住宅や認定長期優良住宅など一定要件では税負担が軽減されます。同様に評価額の0.3%が都市計画税として課税されます。

👉 暮らしのワンポイント

梅雨時の布団



梅雨の6月は外に布団を干しにくいご家庭も多いのでは。乾燥機を使う方法もありますが、布団を椅子や台などに渡して風を通すことで湿気を逃がすのが有効です。エアコン除湿や扇風機を併用するとより効果的。「FPの家」は計画換気を採用しているため、布団が湿気にくいのもこの時期のメリットです。

教えて! Dr. 住まいる

スキマ空間の掃除



冷蔵庫や家具と壁の間はホコリがたまりやすいものですが、動かすのも大変。そんな時は針金ハンガーに使い古しのストッキングを被せ差し込んでみると、静電気がホコリを集めてスッカリ。また窓のサッシなどの凸凹などは割り箸に輪ゴムで布を巻いてかき取ると効果的です。



おかげさまで、「FPの家」誕生30周年