

今月の特集

# 明るく、心地よく！ 窓・開口部と家づくり

日差しがだんだんと暖くなる季節。ポカポカと心地よく過ごせる家には、窓などの開口部への配慮が欠かせません。寒暖なく上手に光を取り入れる家には、どんなポイントがあるのでしょうか。



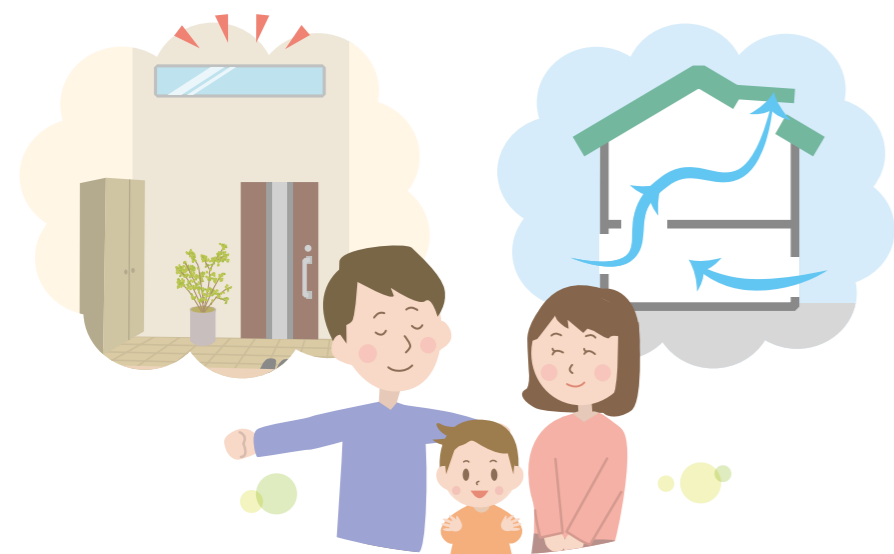
## 窓や開口部のプランニング次第で、光や風の気持ち良い家に

開口部とは採光や通風などのために設けられる出入口のこと。具体的には窓やドアなどを指し、屋内外をつなぐ重要な箇所でもあります。大きな窓から光の降り注ぐ陽だまり、自然のそよ風が入り込む住まいに憧れる方もいらっしゃるのではないのでしょうか。しかし、開口部は一般に熱が逃げやすい箇所。不用意に設けると寒暖差の原因になることもあり、道路や近隣からの視線も気になります。

住宅設計において採光や通風の検討は基本事項。方角や四季を通じた太陽の高さ、近隣の建物の高さや法規制を念

頭に窓の配置や大きさを見極めます。空や景色だけを切り取ったり、すりガラスで光だけを取り入れるのもその一例。低い位置に設けるローサイドライトは落ち着いた和室向きで、面する庭に玉砂利を敷くと反射で屋内が明るくなります。採光効率の高いハイサイドライトやトップライトは玄関や北側に設けると効果的です。

気候の良い季節、自然な風を取り入れるにはどうしたら良いのでしょうか。風の通り道には対面する2ヶ所以上の開口部が必要で、高低差があれば熱い空気を逃がして涼しい風を取り入れる効果も。吹抜の上部などに開口部を設けると、家全体でダイナミックな空気の流れをつくることもできます。



## 開口部と断熱は切っても切れない関係、室内環境を快適に保つには

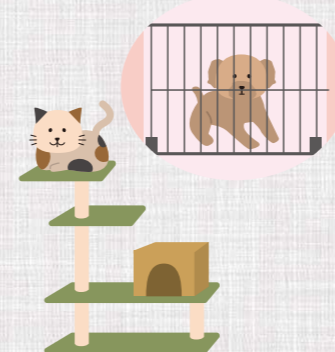
開口部から熱が逃げると結露が発生したり、熱せられたり冷やされたりした壁や天井からの放射で寒暖差が大きくなることもあります。こうしたトラブルを防ぐため、窓まわりでは複層ガラスや樹脂サッシなど断熱性の高い製品が開発されていますが、同時に快適な室内環境を保つ住宅性能の確保も欠かせません。「FPの家」は極めて高い断熱性と気密性で家全体の温湿度を一定に保つから、大きな窓や吹抜も心配無用。住宅設計の幅をさらに広げることができます。

冬は日差しを取り入れて太陽熱を活用し、夏は強い太陽を遮って自然の風を通すといった発想で家づくりを行う「パッシブデザイン」という考え方があります。自然エネルギーを味方につけるには様々な条件の取捨選択が大切。わずかなエネルギーを最大限に生かす断熱性能の確保とともに、地域の気候や特性を熟知した工務店の知識も生きてきます。

最後に、壁が不足しがちな大きな開口部を設けるときは耐震性への配慮もお忘れなく。柱や梁をデザインに活かしたり必要に応じて筋交いを入れるなど、きっとプロの知恵が優れた解決策につながることでしょう。

## 住まいの知恵袋

### 犬・猫にやさしい家



家族の大切な一員であるペットは人間同様、ストレスのない住環境が大切。高所を好む猫には段々の棚を設けたり、走り回るのが好きな犬には広い空間を確保するなど、動物の行動に合わせた配慮が有効です。脚に負担を与えないよう床材には滑

りにくい素材を。食餌や排泄の時間には屋内に落ち着いた専用スペースを用意しておくともペットも安心します。飛び出しなどの事故防止を考え、必要に応じて玄関やキッチンなどの出入口にはペットフェンスを設けましょう。

ニオイの発生やダニの繁殖などを防ぐため、換気対策もしっかりと。「FPの家」は、高い気密性を保ちながら24時間計画換気を採用しているのでペット臭の心配はご無用です。

### ハンモック



日増しに暖かくなる春は、昼寝や読書のひとときにぴったりのハンモックを作ってはいかが。布は丈夫な素材でお好みの色柄を選び、仕上サイズは幅1.5×2m程度を目安に。長辺の両端に紐通しを設けてナイロンロープなど耐久性のある紐を通し、壁との固定には登山用具のカラ

ピナを用います。長辺を短くすれば子供用やチェアハンモックになり、ネットを編んで作れば夏も涼しげな表情。一緒にクッションをコーディネートするのも素敵ですね。ただし、耐久性と設置場所の安全にはくれぐれも十分な注意をお忘れなく。

ハンモックは単に寝るだけでなくお部屋の収納にも活用可能。ミニサイズなら子供の玩具やぬいぐるみを飾るのにもぴったりですよ。

## お金の豆知識

### 相続税と小規模宅地の特例

家の将来を見据えて覚えておきたいのが相続税の「小規模宅地等の特例」。宅地面積、同居の有無や生計を共にしていることなど一定の要件で評価額が80%減額されます。二世帯住宅の場合、玄関別で互いに行き来できない間取りでも適用可能。ただし、親子で区分所有されていないことが条件になります。



## 暮らしの7ツポイント



### カーネーションを飾る

5月13日は母の日。花風水によればカーネーションには浄化作用があり、ストレスを取り除き運気アップにも効果的です。良い気が入る玄関に飾っておくのも良いですね。赤いカーネーションの花言葉は母への愛。黄色は軽蔑を意味するので注意を。ピンクは感謝、オレンジは純粋な愛などを表します。

## 教えて！ Dr. 住まいる

### ラクラク！窓ガラス掃除

春は土埃が立ちやすく窓ガラスの汚れが気になる季節。いきなり水拭きはせず、あらかじめ乾いた布や新聞紙でホコリを取り除いておくと固まらずラクに落とせます。でもすぐ汚れてしまいそう...という方は仕上げに柔軟剤を。水で薄めて固く絞った布で拭けば静電気を防ぎ、汚れの付着防止に効果的ですよ。

